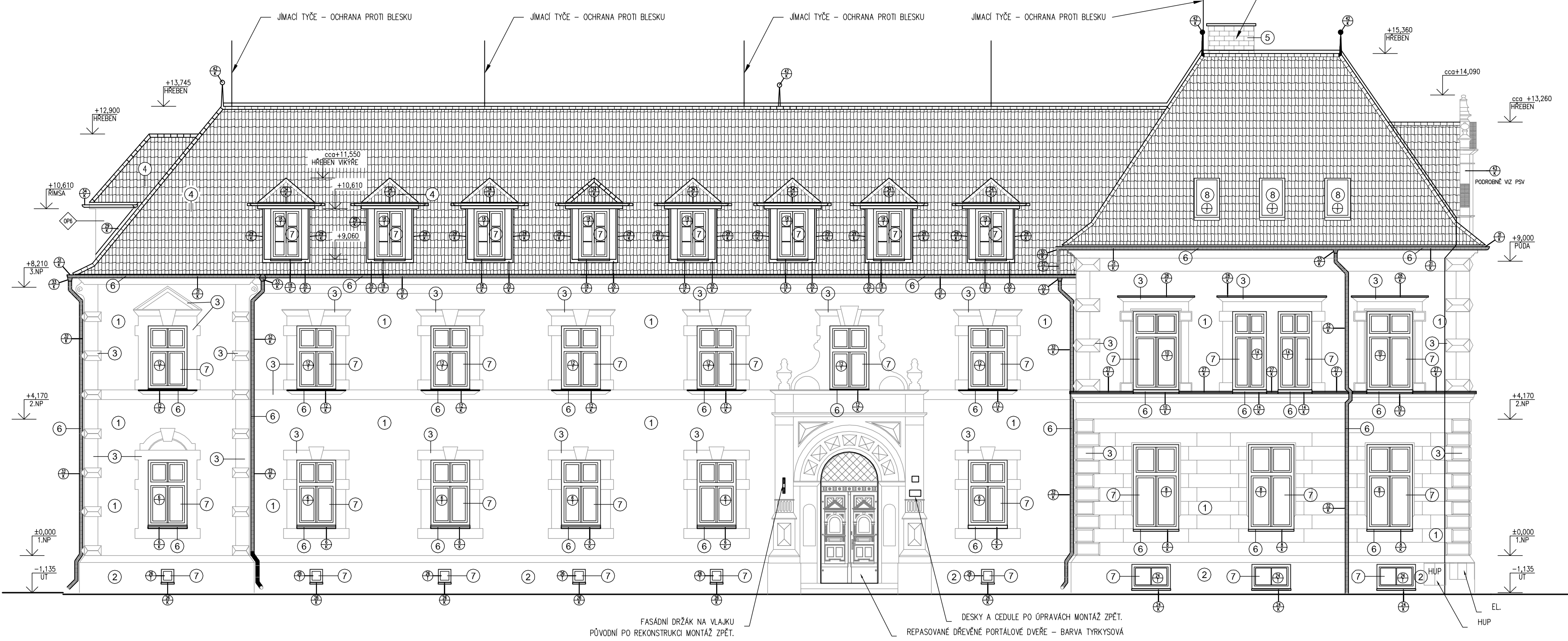


Rekonstrukce objektu C v Lednici  
SO-01 REKONSTRUKCE OBJEKTU C

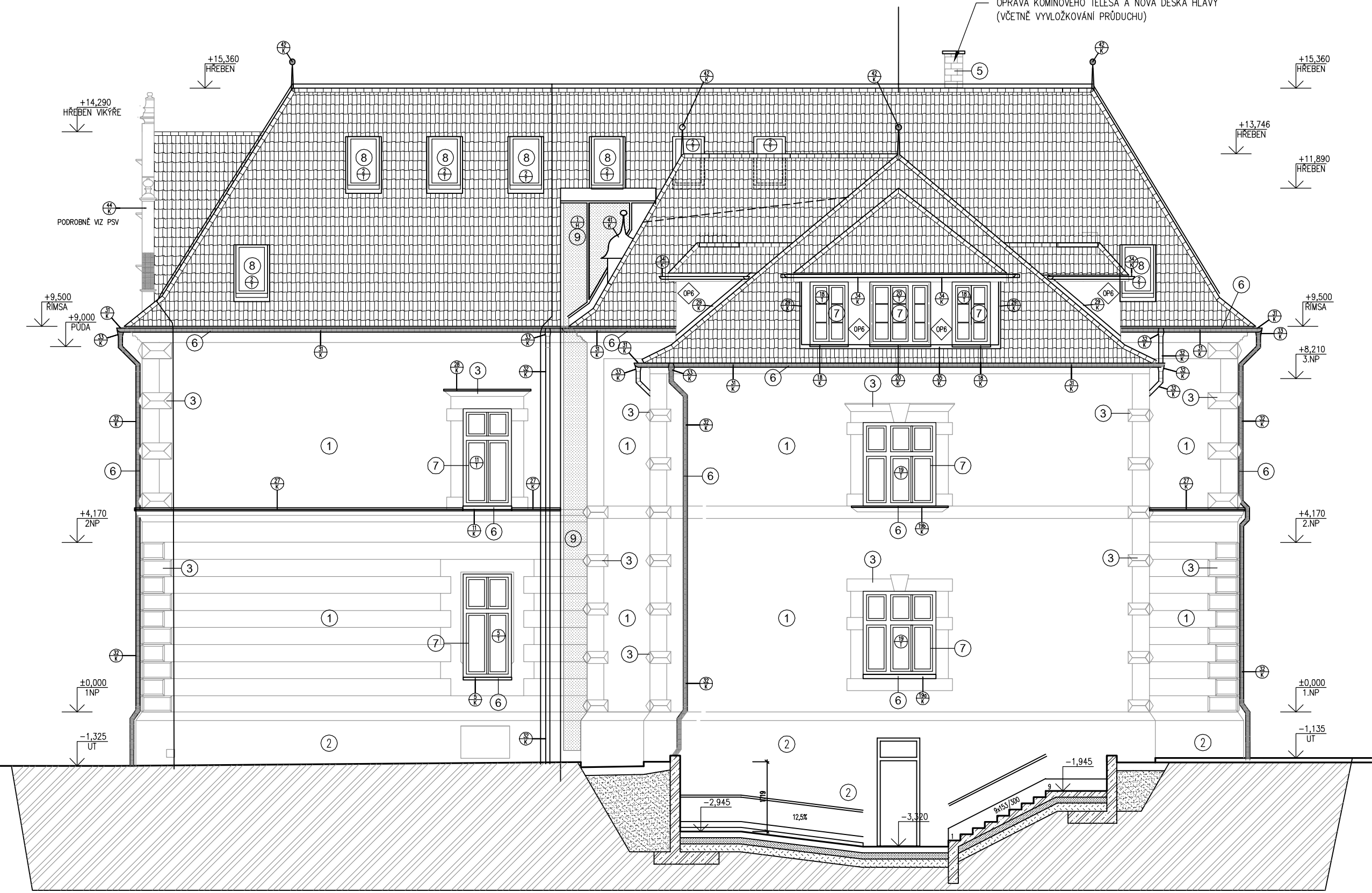
SEVEROVÝCHODNÍ POHLED



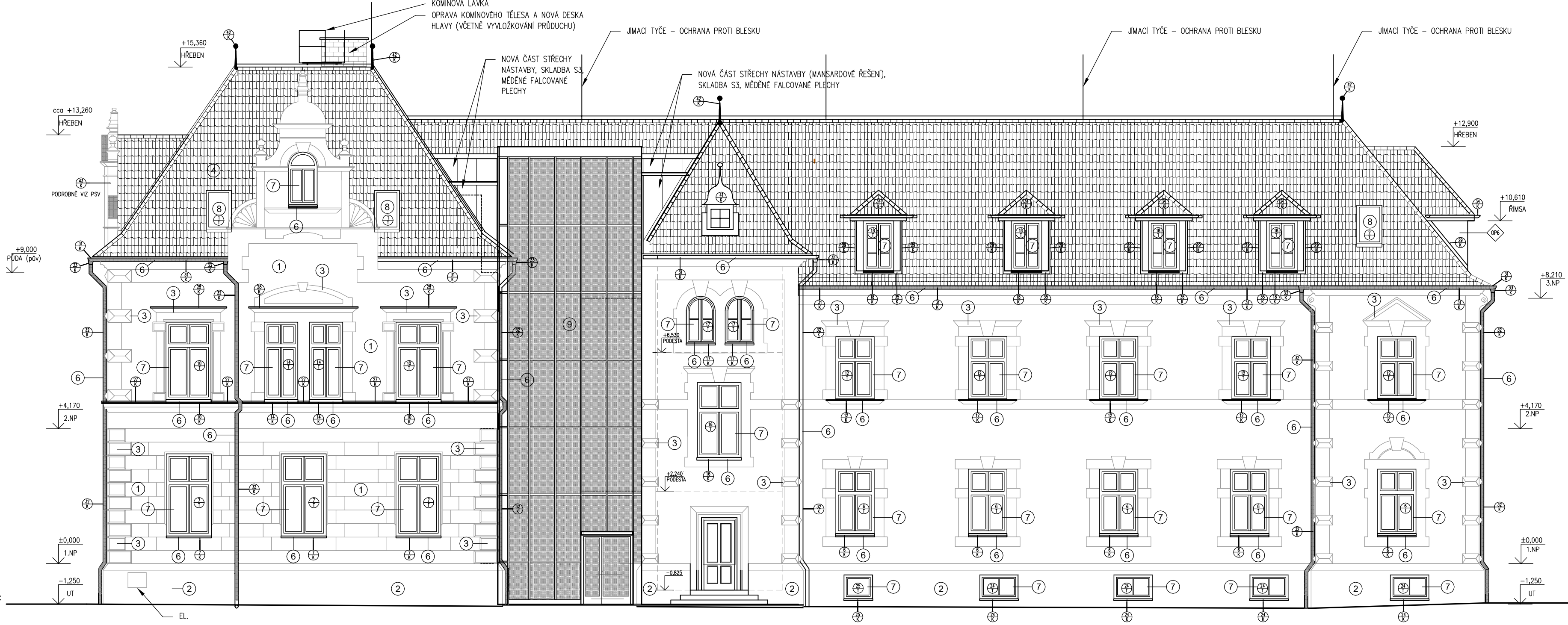
JIHOVÝCHODNÍ POHLED



JIHOZÁPADNÍ POHLED



SEVEROZÁPADNÍ POHLED



LEGENDA

OZNAČENÍ NOVÝCH PRVKŮ

- NOVÁ FRANCOUZSKÁ PÁLENÁ KERAMICKÁ STŘEŠNÍ KRYTINA (ODSTÍN CÍHLŮVĚ ČERVENÁ)
- HLINÍKOVÝ FASÁDNÍ SYSTÉM S IZOLAČNÍMI DVOUSKLY NEBO TROUSKLY (BARVA RAMŮ TMAVĚ ŠEDÁ, VNĚJŠÍ SKLO S LEHKÝM METALICKÝM ZABARVENÍM)
- "MANSARDOVÁ" ČÁST STŘECHY PO STRANÁCH PŘÍSTAVBY VÝTAHOVÉ ŠACHTY (MATERIÁL MĚDĚNÉ FALCOVANÉ PLECHY)

VYSVĚTLIVKY OZNAČENÍ:

- ODKAZ - PRVKY PSV
- ODKAZ - SKLADBY KONSTRUKCÍ

POZNÁMKY:

- VEŠKERÉ ROZMĚRY UPRAVOVANÝCH KONSTRUKCÍ NUTNO OVĚRIT PŘED ZAPOČETÍM VŠECH PRACÍ PŘÍMO NA STAVBĚ.
- PŘED ZAHÁJENÍM PRACÍ BUDE PROVEDENO NÁFOCENÍ VEŠKERÝCH ARCHITEKTONICKÝCH PRVKŮ FASÁDY, BUDOU ODEBRÁNY VZORKY FASÁD A POSOUZENO JEJICH CHEMICKÉ SLOŽENÍ TAK, ABY POUŽITÉ TECHNOLOGIE A MATERIÁLY BYLY V SOULADU S PŮVODNĚ POUŽITÝMI MATERIÁLY (SOUČÁST STATIGRAFICKÉHO PRŮZKUMU)
- U ARCHITEKTONICKÝCH PRVKŮ MŮŽE HROZIT JEJICH OPADNUTÍ. ZEJMÉNA SE JEDNÁ O SILNĚ POŠKOZENÉ ŘIMSY, BOSÁŽE, ŠAMBRÁNY, MOTIVY NA VSTUPNÍM PORTÁLU, ATIKOVÝCH ŠTÍTŮ A DALŠÍ ARCHITEKTONICKÉ PRVKY FASÁDY.
- VEŠKERÉ ZDOBNE PRVKY BUDOU HLOUBKOVĚ SANOVÁNY A NÁPOUŠTĚNY ZPEVNĚJÍCÍMI PROSTŘEDKY. U NĚKTERÝCH PRVKŮ BUDE TŘEBA OPRAVIT JEJICH NARUŠENOU VÝZTUŽ. BUDE PROVEDENO SEJMUTÍ TVARU PROSTŘEDNÍMÝM FOREM A DOMODELOVÁNÍ CHYBĚJÍCÍCH ČÁSTÍ VÝZDOBY Z HMOTY NA BÁZI ROMÁNSKÝCH CEMENTŮ S VYSOKOU.
- V RAMCI REALIZACE BUDE PROVEDENO NOVÉ OPLECHOVÁNÍ PARAPETŮ OKEN, PŘÍPADNĚ I PO STRATIGRAFICKÉM PRŮZKUMU I NOVÉ OZDOBNE OPLECHOVÁNÍ ŠTÍTŮ.
- VEŠKERNY POŠKOZENÉ A ZVĚTRALÉ PLOCHY STĚN BUDOU PO OTLUČENÍ VYROVNÁNY JÁDROVOU OMITKOU - AŽ NA ZÁKLADĚ STRATIGRAFICKÉHO PRŮZKUMU.
- VEŠKERÉ PRVKY NA FASÁDĚ BUDOU SNESENÝ A PO PROVEDENÍ ÚPRAV NA FASÁDĚ BUDOU OPĚTOVNĚ OSAZENY. EL. DVÍŘKA OČISTIT A ODREZIT POTÉ BUDE PROVEDEN NÁTĚR.
- PRÁCE BUDOU PROVÁDĚNÝ DLE TECHNOLOGICKÝCH POSTUPŮ ZPRACOVANÝCH DODAVATELEM STAVBY NA ZÁKLADĚ PROVEDENÉHO PRŮZKUMU STÁVAJÍCÍHO STAVU BOURANÝCH KONSTRUKCÍ A STATICKÉHO POSOUZENÍ. PŘI PROVÁDĚNÍ PRACÍ JE NUTNO DODRŽET VEŠKERÉ BEZPEČNOSTNÍ PŘEDPISY A DÁLĚ DODRŽET PODMINKY PRO OCHRANU ŽIVOTNÍHO PROSTŘEDÍ (HLUČNOST, PRAŠNOST, LIKVIDACE ODPADŮ APOD.). ZPRACOVÁNÍ TECHNOLOGICKÉHO POSTUPU JE SOUČÁSTÍ DODAVATELSKÉ DOKUMENTACE.

LEGENDA POVRCHŮ A MATERIÁLŮ:

- OMITKA STÁVAJÍCÍHO OBJEKTU - CHARAKTER OMITKY A BAREVNOST FASÁDNÍHO NÁTĚRU BUDE STANOVENA NA ZÁKLADĚ STRATIGRAFICKÉHO PRŮZKUMU - HLAVNÍ PLOCHY FASÁDY
- OMITKA STÁVAJÍCÍHO OBJEKTU - CHARAKTER OMITKY A BAREVNOST FASÁDNÍHO NÁTĚRU BUDE STANOVENA NA ZÁKLADĚ STRATIGRAFICKÉHO PRŮZKUMU - SOKLOVÁ ČÁST
- OMITKA STÁVAJÍCÍHO OBJEKTU - CHARAKTER OMITKY A BAREVNOST FASÁDNÍHO NÁTĚRU BUDE STANOVENA NA ZÁKLADĚ STRATIGRAFICKÉHO PRŮZKUMU - PROSTOROVÉ PRVKY FASÁDY BOSÁŽ
- NOVÁ FRANCOUZSKÁ PÁLENÁ KERAMICKÁ STŘEŠNÍ KRYTINA V ODSLINU CÍHLŮVĚ ČERVENÁ
- SPÁROVANÉ REŽNÉ ZDIVO KAMINOVÉHO TĚLESA
- KLEMPÍŘSKÉ PRVKY - STŘEŠNÍ SVODY, DEŠŤOVÉ OKAPY, OPLECHOVÁNÍ OKEN (PARAPETNÍ PLECHY), APOD. V MĚDĚNÉM PLECHU
- DŘEVĚNÁ OKNA A DVEŘE - BAREVNOST RAMŮ BUDE ZACHOVÁNA DLE STÁVAJÍCÍHO STAVU - BAREVNÝ ODSÍN SVĚTLÝ TYRKYS
- STŘEŠNÍ OKNA - LEPENÝ PŘÍRODNÍ LAKOVANÝ PROFIL, OPLECHOVÁNÍ A LEMOVÁNÍ MĚDĚNÝM PLECHEM
- RASTROVÁ FASÁDA - HLINÍKOVÝ FASÁDNÍ SYSTÉM S IZOLAČNÍMI DVOUSKLY NEBO TROUSKLY BARVA RAMŮ TMAVĚ ŠEDÁ, VNĚJŠÍ SKLO S LEHKÝM METALICKÝM ZABARVENÍM

DATUM	POPIS OBSAHU REVIZE	Č. REVIZE

± 0,000 = 176,86 m.n.m.

SMLOUVNÍ FOTOMONTÁŽ:	ARCHITEKT:	RUDIŠ - RUDIŠ architekti s.r.o.
RUDIŠ - RUDIŠ ARCHITEKTI, s.r.o. JASELSKÁ 21, 602 00 BRNO E-mail: rudiš-rudiš@vdhny.cz IČO: 27738833, DIČ: CZ27738833	Ing. arch. Martin Rudiš NAVRH OBNOVY: LPP - VYSTAVNÍ PROSTORY Ing. arch. Martin Rudiš	

ZHOTOVITEL:	STAVOPROJEKT OLOMOUC a.s. Holická 56831y, 772 00 Olomouc Telefon: 565531111, Fax: 565531333 E-mail: info@stavoprojekt.cz, IČ: 45192031, DIČ: CZ45192031	RAZITNO:	
STUPĚŇ DOKUMENTACE:	DOKUMENTACE PRO PROVEDENÍ STAVBY	REDITEL:	RNDr. L. Štánský
INVESTOR:	Mendelova univerzita v Brně Zemědělská 1950/1, 602 00 Brno	HLAVNÍ INŽENÝR PROJEKTU:	PaedDr. Zoja Štánská
UŽIVATEL:	Zahradnická fakulta Valbická 337, 691 44 Lednice	VEDOUcí PROJEKTANTŮ:	Ing. Jiří Vician
MÍSTO STAVBY:	LEDNICE, k.ú. Lednice na Moravě 679628	ODPOVĚDNÝ PROJEKTANT:	Ing. Jiří Vician
KRAJ:	JIHOMORAVSKÝ	VYPRACOVAL:	Ing. Jiří Vician
ZAKÁZKA:	Rekonstrukce objektu C v Lednici	FORMÁT:	6 x A4
OBJEKT:	SO-01 REKONSTRUKCE OBJEKTU C	ČÍSLO:	1:100
VÝKRES:	POHLEDY - NAVRHOVANÝ STAV		



STAVOPROJEKT OLOMOUC a.s.

ZAK.ČÍSLO: 11-001340

PARÉ:

08/2017

6 x A4

1:100

Rekonstrukce objektu C v Lednici

SO-01 REKONSTRUKCE OBJEKTU C

POHLEDY - NAVRHOVANÝ STAV

ČÍSLO: 19